

MBS Cloud Server LITE [WEBサーバ]

PrintOrder の運用に最適なレンタルサーバ「MBS Cloud Server LITE」

業界最高水準の VPS (仮想専用サーバ) を低コストでご利用いただけます

■基本仕様

- ・メモリ 4 GB
- ・ハードディスク容量 200GB
- ・CPU フェアシェア
※各ユーザーごとに適切に割り当てられます

■オプション

ドメイン新規登録、SSL証明書取得、設置代行

■基本機能

- ・固定IP 1 個設定済み
- ・転送量無制限
- ・通常サービス監視
- ・デイリーバックアップ
※最新 2 日分のシステムデータを別サーバにバックアップします
※差分等完全なバックアップを保证する機能ではございません
※ユーザーバックアップはお客さまにてお願い致します
(PrintOrderに機能がございます)

SUPER DIGITORIAL 名刺パッケージ [自動組版システム]

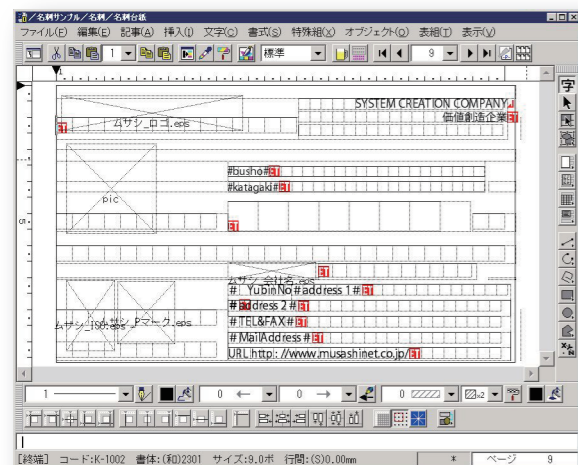
日本語組版で多くの実績を持つ編集システム "SUPER DIGITORIAL" を PrintOrder の組版システム化

NEC ネクサソリューションズとの協業により「SUPER DIGITORIAL 名刺パッケージ」の販売を開始いたしました

より柔軟で強力な Web2Print を実現してまいります

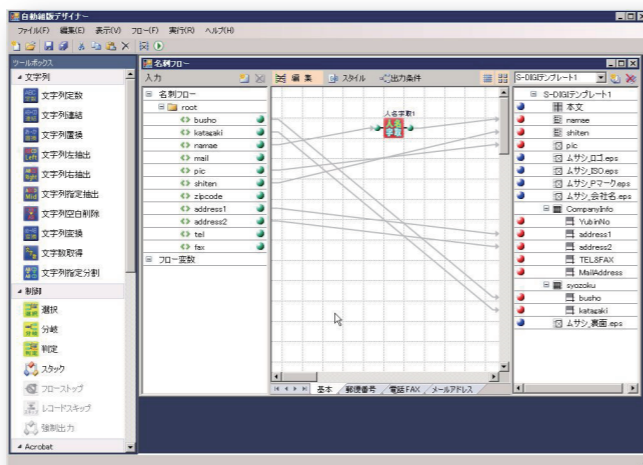
■テンプレート作成画面

基本的なレイアウト、書体、色および画像を設定します



■入出力データマッピング画面

Web画面で入力されたデータの流し込み方法を定義します
ドラッグ&ドロップの簡単操作で自動組版の設定を進められます



■推奨運用環境 (PrintOrder)

コンピュータ上で正常に動作するウェブブラウザ

※コンピュータまたはウェブブラウザのバージョン・仕様によっては、PrintOrderの動作や表示、速度に違いが発生する場合がございます

■その他、ご導入に必要な事項

- ・グローバルIPアドレスが 1 つ必要です
- ※PrintOrderと組版システムとを連携させるため、社内ネットワークの設定変更が必要な場合がございます

※このカタログに記載された仕様・デザイン等は予告なく変更する場合があります。 ※各製品の名称は各メーカーの登録商標および商品です。

(開発/発売元)  株式会社 ムサシ
http://www.musashinet.co.jp/

〒104-0061 東京都中央区銀座8-20-36 第二営業本部

東京第二支店 03(3546)7733	北関東支店 048(640)5795	新潟営業所 025(241)4670
札幌支店 011(708)3541	名古屋支店 052(228)7865	茨城営業所 029(305)6162
仙台支店 022(796)2101	大阪支店 06(6745)1634	静岡営業所 054(283)8815
東関東支店 043(305)4901	中四国支店 082(232)9261	浜松営業所 053(450)7351
神静支店 045(620)0863	福岡支店 092(282)6301	北陸営業所 076(221)1959
		岡山営業所 086(245)1081
		高松営業所 087(815)0634

2015.01

PrintOrder



端物印刷物 Web 受発注システム [プリントオーダー]

端物・定形印刷物 Web 受発注システム

簡単・短期間・低コストで印刷物受発注サイト運営

- お客様毎に、専用の印刷物受発注サイトがいくつでも開設できます
- 開設できるサイト数、登録できる商品数に制限はございません
- 簡単操作。ブラウザ以外に特別なソフトは要りません(※受発注サイト)

お客様とのより密接な関係を構築

- お客様別に専用受発注サイトを構築します
- ご注文された商品仕上りイメージを、画面上でご確認いただけます
- 商品のご注文、制作・発送状況を、お客様がいつでも好きなときに見て確認することができます
- お客様とのつながりを強め、囲い込みを実現できます

端物定型印刷物(名刺等)の利益性を改善

- 入稿や校正のやり取りで営業マンが行き来する必要がなくなります
- 商品は自動組版で作成されます。制作作業の無人化がはかれます
※自動組版処理はSUPER DIGITORIAL名刺パッケージが行います
※画面校正用は 1 面、印刷用は多面付(同一商品を多面付)でのデータ作成が可能です
- 各工程の簡略化・標準化により、ミス・ロスの軽減をはかれます
- 受注・作業指示などの業務処理・販売管理に連動することにより、事務作業の簡略化・標準化がはかれます
※弊社販売管理システム「M BOOSTER Standard」がおすすめです

印刷業からの新たな一歩を踏み出すツール

- 「原稿受け取りや校正紙を運ぶ」ルーチン営業から、より付加価値の高いシステム利用(定期物)を提案する営業への一歩を踏み出す起爆剤となります
- Web事業の第一歩、事業加速のツールとして活用できます

M BOOSTER PrintOrder
Musashi MB Series



細々とした端物印刷物の受注管理、製造にお困りではありませんか？

端物・定形印刷物のWeb2Printを「簡単・短期間・低コスト」で始められます

Web+自動組版で利益性を改善し、お客さまの「囲い込み」を実現！

PrintOrder エンドユーザ様向け注文機能

新しい商品注文、商品を選択して注文、注文内容照会が行えます。

予め注文する商品登録しておくことで、必要事項の入力のみで印刷用データの作成を行えます。

仕上りはお客さまご自身がその場で画面でご確認いただけます。確認後即ご注文頂くことも可能です。

PrintOrder で作成された商品データはシステムに登録され、リピートオーダー時にご利用いただけます。もちろん、修正も可能です。

「新しい商品注文」画面

予め登録した商品の雛形に必要事項を入力し、新規に注文する商品を作成します。

「商品を選択して注文」画面

作成した商品はPrintOrderに登録され、リピートオーダー時のデータとしてご利用いただけます。内容を変更し、再登録を行うことも可能です。

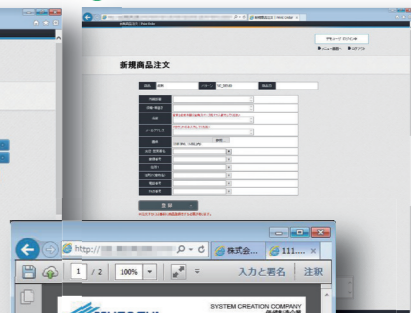
「注文内容照会」画面

お客さまご注文された商品の納品状況、納品予定日をご確認頂ける画面です。

「商品を選択して注文」画面



「新しい商品注文」画面



PDF 画面校正



PrintOrderは「簡単・短期間・低コスト」でWeb2Printを実現可能とする端物印刷物受発注管理システムです。お得意先様別の注文サイトをいくつでも作成でき、登録できる商品数に制限はございません。

商品は自動組版で制作、仕上りはPDFにて画面で確認・校正のため、運用コストの大幅削減が見込めます。

管理、注文の操作はブラウザでの簡単操作。特別なソフトをご用意頂く必要はございません。

お困りごとはありませんか？

- ▶ Web2Print 事業を始めたいが、何から取りかかればよいか判らない
- ▶ こまごまとした名刺の制作業務で、DTPの現場に負荷がかかっている
- ▶ 名刺業務のみで営業担当が動くことが多く、営業コストが掛かりすぎてしまっている
- ▶ 名刺Web受注化のリクエストがあるが、システム開発費がペイできる見込みが無い
- ▶ システムは導入済みだが、顧客や商品の追加・変更のたびに費用がかかっている
- ▶ メールやFAXでの注文、校正管理は会社・お客様共に煩雑で、事故が頻発している
- ▶ 多品種小ロットのビジネスは手間がかかり、ビジネス推進がなかなか進まない

PrintOrder 印刷会社様向け、PrintOrder管理機能

PrintOrderはお客さまご自身でシステム全体の管理を行うことが出来ます。

すべて画面から簡単な操作で行うことが出来ます。インターネットやホームページ、その他複雑なプログラムの知識は不要です。

システムメンテナンス画面：お客様毎の専用サイトを設定

システムID	企業コード	企業名	ドメイン名/メールアドレス	ファイル保存場所	開始日時	操作	修正	削除
demo1		株式会社デモ1OTW	demo1.com	\\\\server\share\demo1	2014/09/17 ~ 2014/10/17	[更新]	[修正]	[削除]
demo2		株式会社デモ2	demo2.com	\\\\server\share\demo2	2014/09/17 ~ 2014/10/17	[更新]	[修正]	[削除]
demo		株式会社デモ	demo.com	\\\\server\share\demo	2014/09/17 ~ 2014/10/17	[更新]	[修正]	[削除]
demo4		株式会社デモ4	demo4.com	\\\\server\share\demo4	2014/09/17 ~ 2014/10/17	[更新]	[修正]	[削除]
demo		株式会社デモ	demo.com	\\\\server\share\demo	2014/09/17 ~ 2014/10/17	[更新]	[修正]	[削除]
demo		株式会社デモ	demo.com	\\\\server\share\demo	2014/09/17 ~ 2014/10/17	[更新]	[修正]	[削除]
demo		株式会社デモ	demo.com	\\\\server\share\demo	2014/09/17 ~ 2014/10/17	[更新]	[修正]	[削除]
demo		株式会社デモ	demo.com	\\\\server\share\demo	2014/09/17 ~ 2014/10/17	[更新]	[修正]	[削除]
demo		株式会社デモ	demo.com	\\\\server\share\demo	2014/09/17 ~ 2014/10/17	[更新]	[修正]	[削除]
demo		株式会社デモ	demo.com	\\\\server\share\demo	2014/09/17 ~ 2014/10/17	[更新]	[修正]	[削除]
demo		株式会社デモ	demo.com	\\\\server\share\demo	2014/09/17 ~ 2014/10/17	[更新]	[修正]	[削除]
demo		株式会社デモ	demo.com	\\\\server\share\demo	2014/09/17 ~ 2014/10/17	[更新]	[修正]	[削除]
demo		株式会社デモ	demo.com	\\\\server\share\demo	2014/09/17 ~ 2014/10/17	[更新]	[修正]	[削除]
demo		株式会社デモ	demo.com	\\\\server\share\demo	2014/09/17 ~ 2014/10/17	[更新]	[修正]	[削除]
demo		株式会社デモ	demo.com	\\\\server\share\demo	2014/09/17 ~ 2014/10/17	[更新]	[修正]	[削除]
demo		株式会社デモ	demo.com	\\\\server\share\demo	2014/09/17 ~ 2014/10/17	[更新]	[修正]	[削除]
demo		株式会社デモ	demo.com	\\\\server\share\demo	2014/09/17 ~ 2014/10/17	[更新]	[修正]	[削除]
demo		株式会社デモ	demo.com	\\\\server\share\demo	2014/09/17 ~ 2014/10/17	[更新]	[修正]	[削除]
demo		株式会社デモ	demo.com	\\\\server\share\demo	2014/09/17 ~ 2014/10/17	[更新]	[修正]	[削除]
demo		株式会社デモ	demo.com	\\\\server\share\demo	2014/09/17 ~ 2014/10/17	[更新]	[修正]	[削除]
demo		株式会社デモ	demo.com	\\\\server\share\demo	2014/09/17 ~ 2014/10/17	[更新]	[修正]	[削除]

受注管理画面：注文情報を一元管理

受注商品一覧

受注商品検索

受注ID	受注日時	受注内容	受注金額	受注状態	操作
0001	2014/09/17	名刺作成 100枚	10000円	完了	[表示] [印刷]
0002	2014/09/17	名刺作成 50枚	5000円	完了	[表示] [印刷]
0003	2014/09/17	名刺作成 200枚	20000円	完了	[表示] [印刷]
0004	2014/09/17	名刺作成 300枚	30000円	完了	[表示] [印刷]
0005	2014/09/17	名刺作成 400枚	40000円	完了	[表示] [印刷]
0006	2014/09/17	名刺作成 500枚	50000円	完了	[表示] [印刷]
0007	2014/09/17	名刺作成 600枚	60000円	完了	[表示] [印刷]
0008	2014/09/17	名刺作成 700枚	70000円	完了	[表示] [印刷]
0009	2014/09/17	名刺作成 800枚	80000円	完了	[表示] [印刷]
0010	2014/09/17	名刺作成 900枚	90000円	完了	[表示] [印刷]

入力画面項目設定：様々な商品に合わせた入力項目を設定

商品名	項目名	項目タイプ	項目必須	項目入力	項目印刷	項目検索	項目注
名刺	〒19-0000	郵便番号	○	12	○	○	○
名刺	〒19-0000	郵便番号	○	12	○	○	○
名刺	〒19-0000	郵便番号	○	12	○	○	○
名刺	〒19-0000	郵便番号	○	12	○	○	○
名刺	〒19-0000	郵便番号	○	12	○	○	○
名刺	〒19-0000	郵便番号	○	12	○	○	○
名刺	〒19-0000	郵便番号	○	12	○	○	○
名刺	〒19-0000	郵便番号	○	12	○	○	○
名刺	〒19-0000	郵便番号	○	12	○	○	○
名刺	〒19-0000	郵便番号	○	12	○	○	○
名刺	〒19-0000	郵便番号	○	12	○	○	○
名刺	〒19-0000	郵便番号	○	12	○	○	○
名刺	〒19-0000	郵便番号	○	12	○	○	○
名刺	〒19-0000	郵便番号	○	12	○	○	○
名刺	〒19-0000	郵便番号	○	12	○	○	○
名刺	〒19-0000	郵便番号	○	12	○	○	○
名刺	〒19-0000	郵便番号	○	12	○	○	○
名刺	〒19-0000	郵便番号	○	12	○	○	○
名刺	〒19-0000	郵便番号	○	12	○	○	○
名刺	〒19-0000	郵便番号	○	12	○	○	○
名刺	〒19-0000	郵便番号	○	12	○	○	○
名刺	〒19-0000	郵便番号	○	12	○	○	○
名刺	〒19-0000	郵便番号	○	12	○	○	○
名刺	〒19-0000	郵便番号	○	12	○	○	○

印刷物メンテナンス：商品一括登録、使用する商品の管理

印刷物メンテナンス

商品名	商品ID	商品価格	商品単位	商品印刷	商品注	操作
名刺	NO_DEMO	10000円	100枚	○	○	[表示] [印刷]
名刺	NO_DEMO	10000円	100枚	○	○	[表示] [印刷]
名刺	NO_DEMO	10000円	100枚	○	○	[表示] [印刷]
名刺	NO_DEMO	10000円	100枚	○	○	[表示] [印刷]
名刺	NO_DEMO	10000円	100枚	○	○	[表示] [印刷]
名刺	NO_DEMO	10000円	100枚	○	○	[表示] [印刷]
名刺	NO_DEMO	10000円	100枚	○	○	[表示] [印刷]
名刺	NO_DEMO	10000円	100枚	○	○	[表示] [印刷]
名刺	NO_DEMO	10000円	100枚	○	○	[表示] [印刷]
名刺	NO_DEMO	10000円	100枚	○	○	[表示] [印刷]
名刺	NO_DEMO	10000円	100枚	○	○	[表示] [印刷]
名刺	NO_DEMO	10000円	100枚	○	○	[表示] [印刷]
名刺	NO_DEMO	10000円	100枚	○	○	[表示] [印刷]
名刺	NO_DEMO	10000円	100枚	○	○	[表示] [印刷]
名刺	NO_DEMO	10000円	100枚	○	○	[表示] [印刷]
名刺	NO_DEMO	10000円	100枚	○	○	[表示] [印刷]
名刺	NO_DEMO	10000円	100枚	○	○	[表示] [印刷]
名刺	NO_DEMO	10000円	100枚	○	○	[表示] [印刷]
名刺	NO_DEMO	10000円	100枚	○	○	[表示] [印刷]
名刺	NO_DEMO	10000円	100枚	○	○	[表示] [印刷]
名刺	NO_DEMO	10000円	100枚	○	○	[表示] [印刷]
名刺	NO_DEMO	10000円	100枚	○	○	[表示] [印刷]

システム概要図

