

「点検支援技術性能カタログ」掲載技術
社会インフラ画像診断サービス

ひびみっけ



点検時間の大幅削減

62%減

Cloudサービスだから

初期費用が
不要

使用枚数に応じて課金されます。

性能カタログに掲載

導入しやすい
新技術

自動検出なので

正確な
作業

ひびみつけカンタン3ステップ

しかも
正確!

ご利用の流れと各工程のポイントをご紹介します。

利用場所

ひびみつけはこのような場所で使用します。



ボックスカルバート

橋梁(床版・橋脚)



トンネル

ダム・水路



防波堤(湾岸施設)

建造物

※コンクリート打ちっぴなし表面に限ります。

利用シーン

シーンに合わせて2つの検出パターン!

近接目視点検の代替として利用

デジタル一眼カメラ・ドローンでしっかり撮影

① ひびわれ検出

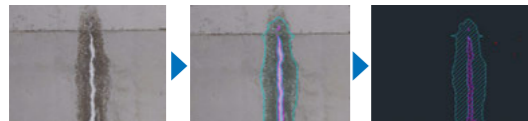


検出前

ひびわれ検出結果

CAD図

② 剥離・鉄筋露出・漏水・遊離石灰



検出前

損傷検出結果

CAD図

スケッチの代替として利用

コンパクトデジタルカメラでお手軽に!



検出前

チョーク検出結果

CAD図

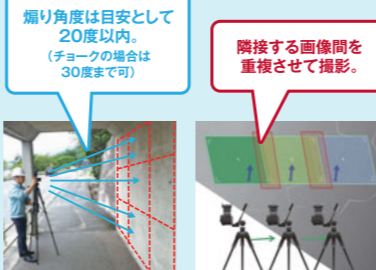
※撮影は当社撮影ガイドラインをご参照ください。

STEP 1

対象物を分割して撮影

1ショットで撮影できる範囲はカメラの画素数によって変動します。

※弊社「ひびみつけ」webサイトの「資料ダウンロード」より、申し込みいただき、「撮影ガイド」をご確認ください。



傾り角度は目安として20度以内。(チョークの場合は30度まで可)

隣接する画像間を重複させて撮影。

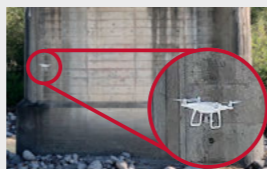
撮影

撮影方法

さまざまな撮影手段に対応!

各ユーザー様の撮影システムと連携も可能。まずはご相談ください。

デジタルカメラ



ドローン

基本的にはユーザー様にて現場(対象物)の画像を撮影していただきます。撮影手段はさまざまですが、シーンによって効率的な撮影方法をご提案・サポートさせていただきます。お気軽にご相談ください。

「合成チェック」機能

- 合成結果を現場で確認して、撮影漏れを防ぎます。
- 重複した画像を省いて合成に必要な画像のみを抽出します。



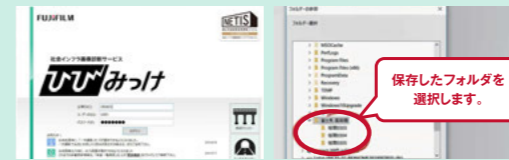
- ドローン撮影の場合、100枚の画像が30枚に間引かれます。
- ※1 重複率70%で連続撮影した場合の一例です。
- ※2 間引き後の枚数が課金対象です。

STEP 2

撮影した画像を持ち帰ってフォルダに保存

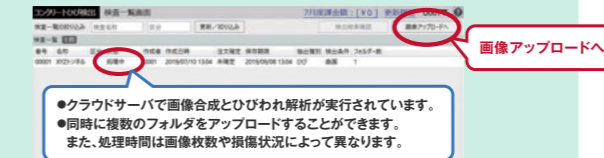


ひびみつけを立ち上げてフォルダごとアップロード



保存したフォルダを選択します。

保存したフォルダを選択し、「画像アップロード」ボタンを押すだけで処理が開始されます。



画像アップロードへ

- クラウドサーバで画像合成とひびわれ解析が実行されています。
- 同時に複数のフォルダをアップロードすることができます。また、処理時間は画像枚数や損傷状況によって異なります。

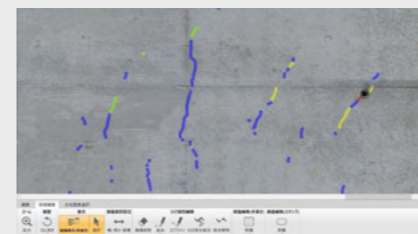
入力(アップロード・編集)

便利な編集機能

※必要に応じてご利用ください。

ひび幅別の分類機能

1本のひび毎にひび幅の計測して、検出したひびを幅別に五段階に分類・色分け。



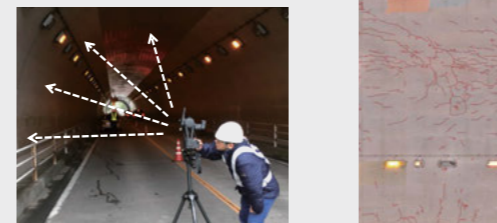
ひび連結機能

小間切れになっているひびわれ線を強制的に連結。(連結する距離も調整可)



変状展開図作成機能

トンネルの曲面を自動補正して合成し、展開図を作成。



変状展開・合成ひび検出

STEP 3

処理が完了したらプレビュー画面で確認して出力



※確認画面までは、費用は発生いたしません。

データ出力

便利な出力機能



積算

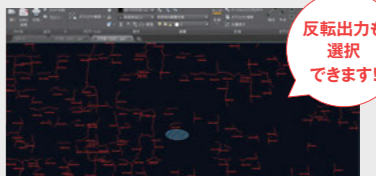
検出した全てのひび幅・長さを自動集計。補修設計の見積作成に効果的!

ひびわれ番号	ひびわれ幅(代表値)(mm)	ひびわれ長さ(m)
1	0.13	113.84
2	0.15	9.98
3	0.15	352.95
4	0.18	404.3
5	0.18	132.69
6	0.4	35.29
7	0.21	300.87
8	0.12	80.53
9	0.14	29.98
10	0.15	168.56
11	0.18	29.89
12	0.17	247.46



DXF

DXFデータで出力し、CAD画面に張り付けるだけで損傷図の作成時間が大幅に短縮!

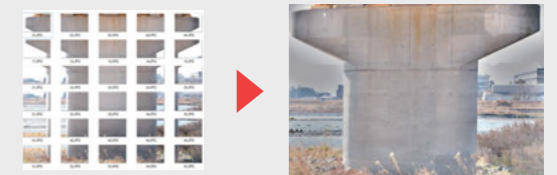


反転出力も選択できます!



合成画像・検出画像

合成画像をJPEG出力。画像を切り貼りする作業が不要!



R4改訂の橋梁点検業務・橋梁診断業務 標準特記仕様書形式に対応

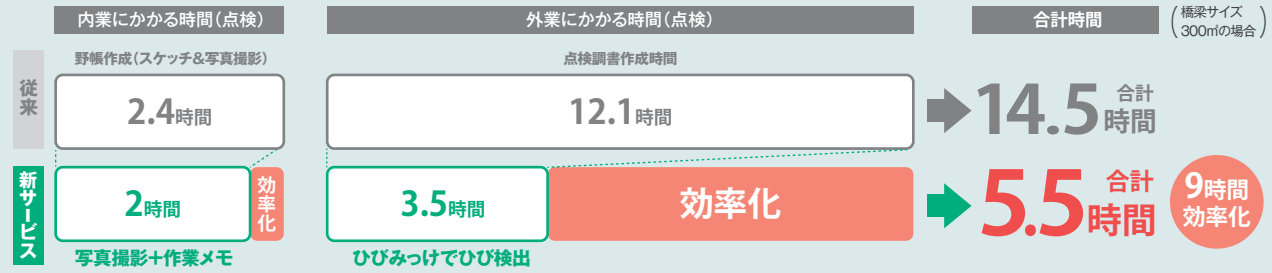
- ※1本のひびわれ内でひび幅が変化する場合に、ひび幅毎に線色を変える
- ※編集状態を反映しない



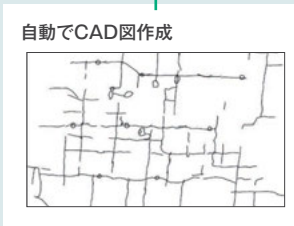
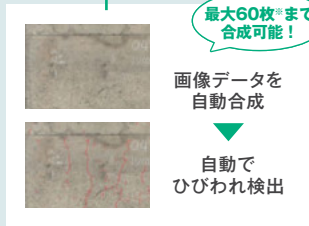
NEW!

ひびみっけで 作業時間を大幅短縮!

ひびわれ検出のケース



※60枚は問い合わせて変更可能



ひびのサイズや数に応じて、補修数量を積算

損傷形状ID	ひびわれの幅(mm)	ひびわれの長さ(mm)
1	0.2	127
2	0.1未満	926
3	0.2	90
4	0.1	78
5	0.1	76
6	0.2	43
7	0.3	13
8	0.2	14
9	0.3	331

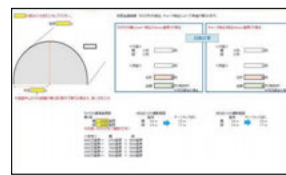
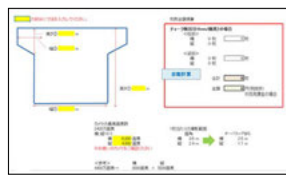
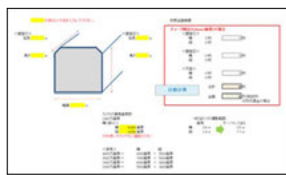
改善点

- 定期点検の業務時間を大幅短縮!
- ひび幅・長さを自動積算し、補修の見積もりの作成にも効果的!

ひびみっけ活用のための資料について

ひびみっけのホームページから当サービスをご利用する上での、便利な関連資料・ツール(見積もり試算表、点検支援技術活用計画書サンプルなど)をダウンロードいただけます。

見積もり試算表(ボックスカルバート、橋梁、トンネル用など)



説明動画(ソフト説明/トンネル撮影動画など)



撮影動画(トンネル編)



撮影動画(橋梁・床版編)

資料請求はこちら↓



利用料金

写真1枚あたり ●チョーク ~800円(約90円/m) ●ひび ~400円(約180円/m) ※写真の枚数やカメラの画素数に応じて変動します。

詳細情報やソフトウェアのダウンロードはWebページから

ひびみっけ

検索

FUJIFILM

富士フイルム株式会社

●本製品についてのお問い合わせは

製造販売元

富士フイルム株式会社 イメージングソリューション事業部

〒331-9624 埼玉県さいたま市北区植竹町 1-324

e-mail infra_service@fujifilm.com

ホームページ <https://www.fujifilm.com/jp/ja/business/inspection/infra-service/hibimikke>